

# PLANET 72 HT

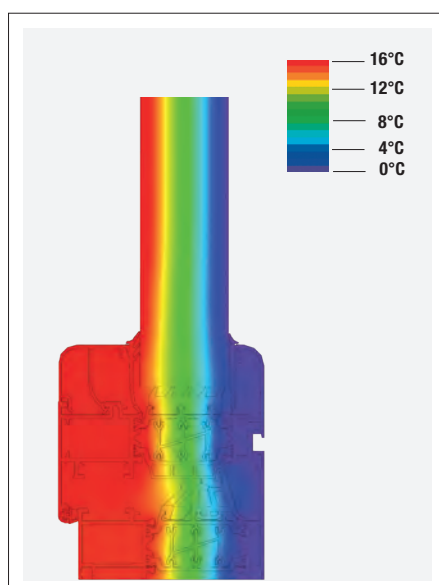
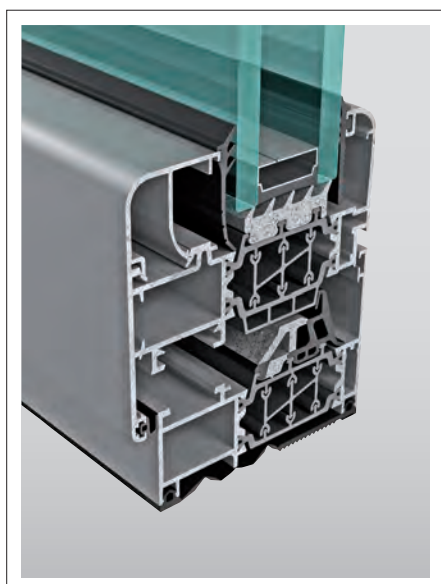
VERSATILE  
COMPETITIVO  
PERFORMANTE

*Raggiunge valori di isolamento termico richiesti per la realizzazione di edifici in classe A*

## DESCRIZIONE TECNICA

- Serie battente a taglio termico marcata CE
- Sezione telaio 72 mm
- Sezione anta 80 mm
- Mostra architettonica nodo laterale 91 mm
- Mostra architettonica nodo centrale 143 mm
- Sistema di tenuta a giunto aperto con pinna coestrusa per un maggior isolamento termico
- Sistema di isolamento termico con barrette Hi-Tech solution composte da 2 barrette unite da un cuore
- Ferramenta originale certificata fino a 170 kg di portata
- Permeabilità all'aria: classe 4
- Tenuta all'acqua: E1350
- Resistenza al vento: classe C5

PLANET 72HT	UF	UG	UW	UG	UW
Finestra 2 ante (1230X1480)	1.62 W/m <sup>2</sup> K	1.0 W/m <sup>2</sup> K PSI = 0.051	<b>1.4 W/m<sup>2</sup>K</b>	0.6 W/m <sup>2</sup> K PSI = 0.045	<b>1.2 W/m<sup>2</sup>K</b>
Finestra 1 anta (1230X1480)	1.62 W/m <sup>2</sup> K	1.0 W/m <sup>2</sup> K PSI = 0.051	<b>1.3 W/m<sup>2</sup>K</b>	0.6 W/m <sup>2</sup> K PSI = 0.045	<b>1.0 W/m<sup>2</sup>K</b>



## ISOTERME NODO.

La figura rappresenta il comportamento delle temperature del nodo, calcolato con software specifico conforme alla norma UNI EN ISO 10077-2.